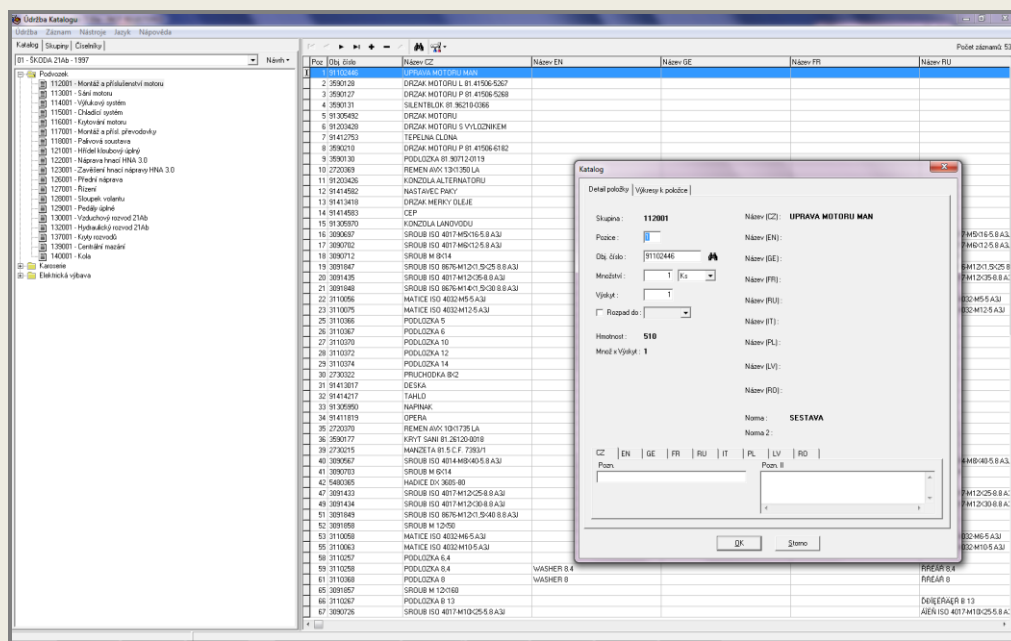


# KATALOG ADMINISTRATOR

KATALOG ADMINISTRATOR je 32-bitová aplikace určená pro operační systém Windows, která umožňuje katalog vytvářet a aktualizovat. Skládá se z několika modulů, které se mohou měnit podle individuálních potřeb výrobce. Mezi základní moduly patří modul na údržbu databáze katalogu a modul na propojení grafických a textových informací katalogu.



- **Rychlá a efektivní tvorba katalogu** - použitím programových prostředků určených pro tvorbu katalogu lze výrazně zkrátit čas potřebný k vytvoření katalogu. Tyto prostředky obsahují mocné nástroje pro práci s daty a tak se tvorba katalogu stává velmi snadnou a rychlou.
- **Snadná aktualizace katalogu** - doplnění nových nebo editovaných výkresů a upravených dat je díky automatickému provázání datové a grafické části snadné.
- **Velké množství informací** - elektronický katalog využívá pro uložení technické dokumentace CD (DVD). Toto médium disponuje dostatečnou velikostí i pro velké objemy dat. Katalog tak může obsahovat nejen textové informace, ale i výkresovou dokumentaci, fotografie, animace apod.
- **Použití již vytvořené technické dokumentace** - programové prostředky pro tvorbu a údržbu katalogu umožňují začlenit do katalogu již vytvořenou technickou dokumentaci. Katalog může používat technické výkresy typu DWG, DXF, IGES, soubory typu BMP a JPEG, nebo animované sekvence AVI. Použít lze i dalších typů dokumentů, které lze převést do výše uvedených formátů.
- **Propojení katalogu s databází výrobce** - jestliže má výrobce již vytvořenou databázi výrobků v jiném datovém formátu než podporuje elektronický katalog, lze vytvořit podle potřeby software "na míru", který zajistí jednoduchý přenos a konverzi dat z databáze výrobce do databáze katalogu.